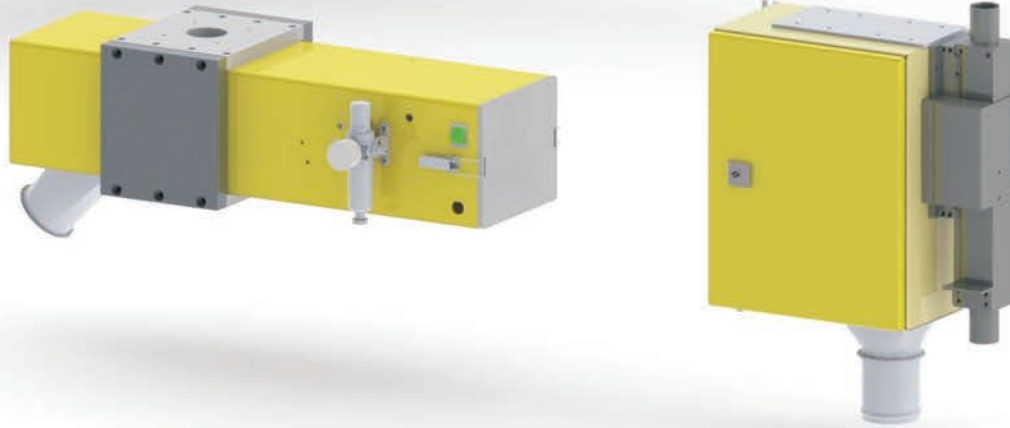


Metall-Separatoren

Metal Separators



Elektronische Allmetall-Separatoren **hamos FFS** und **hamos LCS** dienen zur voll-automatischen Entfernung von vereinzelt vorkommenden metallischen Verunreinigungen. Dabei werden nicht nur ferromagnetische Metalle (Fe-Metalle) erkannt, sondern auch NE-Metalle wie z. B. Aluminium, Kupfer, Edelstähle usw. Elektronische Allmetall-Separatoren sind ein wirtschaftlicher Schutz für Verarbeitungsmaschinen und Werkzeuge, aber auch ein wichtiger Garant für die Qualität von Roh- und Fertigprodukten wie Kunststoffen, Chemikalien und Lebensmittel.

Anwendungsgebiete

- Kunststoff-/Recyclingindustrie
- Extruder-Schutz
- Lebensmittelindustrie
- Und viele mehr

Ihre Vorteile

- Separation aller Metalle
- Schutz von Maschinen und Produkten
- Universelle Einsatzmöglichkeiten
- Tausendfach bewährte Technologie
- Einfache Montage und Bedienung

The **Hamos FFS** and **Hamos LCS** Electronic All-Metal Separator remove fully automatically metal contamination. Not only ferrous but also stainless steel and non-ferrous metals, such as aluminum, copper, and others.

Electronic all-metal separators provide a cost-effective recovery and protection when using processing machines and tools. These systems are also an important guarantee of the quality of both raw and finished products, such as plastics, chemicals and foodstuffs.

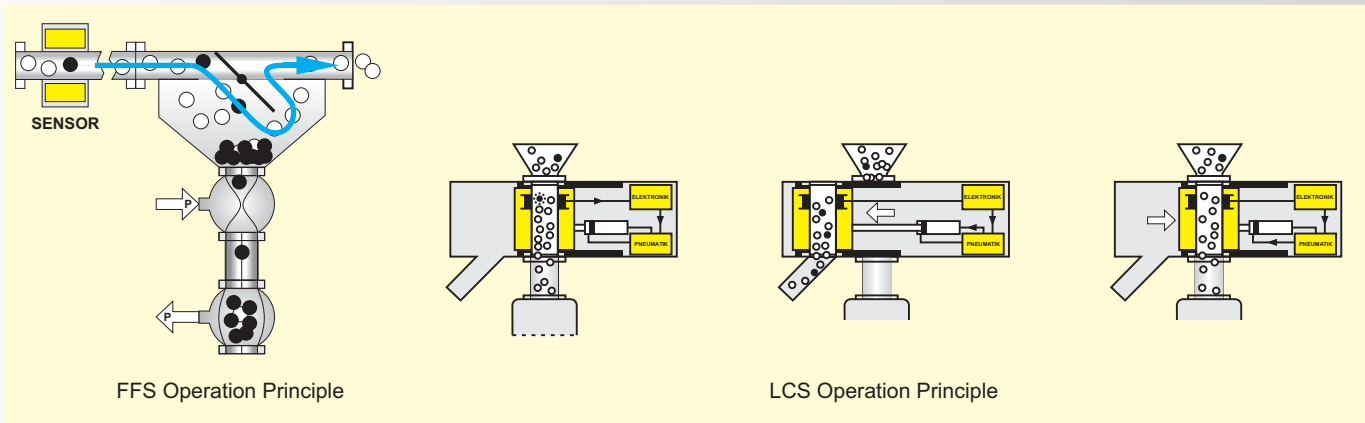
Applications

- Plastic/recycling industry
- Extruder protection
- Food industry
- Many other applications

Your Benefits

- Separation of all metals
- Protection of machines and products
- Universal application
- Widely proven technology
- Easy setup and operation

hamos FFS und hamos LCS



hamos FFS - Lösung für pneumatische Förderanlagen

Bei hamos FFS wird das zu entmetallisierende Produkt pneumatisch durch den Separator gefördert. Im Lieferprogramm befinden sich Geräte für Rohrnennweiten von 38 mm bis 100 mm. Hierbei befindet sich die Empfindlichkeit bei ca. 0,8 - 1,2 mm (Ø Stahlkugel).

hamos LCS - Die Lösung zum direkten Aufbau auf Extruder und Spritzgußmaschine

hamos LCS werden bei langsam bewegten Materialsäulen eingesetzt. Bei Metallerkennung wird die komplette Suchspule inklusive Material pneumatisch in die Auswurfstellung gebracht. hamos LCS sind in drei Nennweiten (50, 70 und 100 mm) mit max. Empfindlichkeiten ab ca. 1,0 mm lieferbar.

The Hamos FFS - The ideal solution for pneumatic conveyor systems

The product is pneumatically transported through the separator and metal contamination is automatically removed.

The Hamos FFS is available for pneumatic conveyors with a nominal pipe size of 38 to 100 mm, with a sensitivity of approx. 0.8 - 1.2 mm (Ø steel ball).

The Hamos LCS is the ideal solution for direct mounting on extruder and injection moulding machines.

The Hamos LCS is used for slow moving products. When metal is recognised by the search coil, the metal contamination is automatically removed.

The Hamos LCS Conveyor Systems is available in three nominal diameters: 50, 70 and 100 mm for a maximum sensitivity of approx. 1.0 mm.